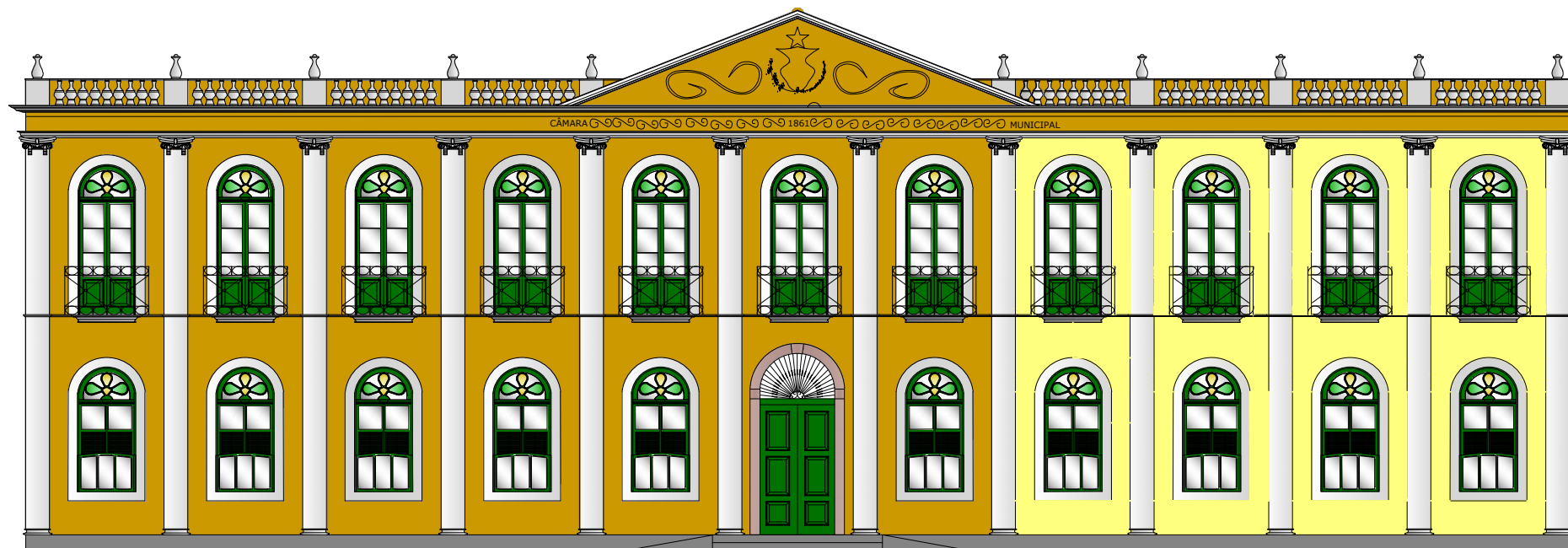




1 FACHADA PRINCIPAL- MAMEDE FROES DE ANDRADE
ESCALA 1:150

SERVIÇO À EXECUTAR (RUA: MAMEDE FROES DE ANDRADE)
REVESTIMENTO EXTERNO DE MASSA=13,92m ²
REMOÇÃO DE PINTURA=83,28m ²
FUNDO SELADOR=97,20m ²
MASSA ACRÍLICA=97,20m ²
PINTURA ACRÍLICA=97,20m ²



2 FACHADA PRINCIPAL-FRENTE PARA O JARDIM
ESCALA 1:150

SERVIÇO À EXECUTAR (FRENTE PARA O JARDIM)
PINTURA ACRÍLICA (FACHADA) =72,32m ²
PINTURA ACRÍLICA (BALAUSTRES)=38,88m ²

LEGENDA

- PINTURA EXECUTADA
- PINTURA À EXECUTAR



PREFEITURA MUNICIPAL DE BARRA MANSA
SECRETARIA MUNICIPAL DE PLANEJAMENTO URBANO
OBRAS CONTRATADAS

TÍTULO
CORREDOR CULTURAL – FACHADA PRINCIPAL – REV.01 – 13/08/2020

DESCRIÇÃO
PROJETO DE ARQUITETURA PARA IMPLANTAÇÃO DO CORREDOR CULTURAL – INTEGRAÇÃO DOS ESPAÇOS PÚBLICOS ENTRE O PALÁCIO E O PARQUE CENTENÁRIO

AUTOR DO PROJETO	AROT*ALEXANDRE SOARES CARNEIRO	APROVAÇÃO	DATA	FOLHA
REVISÃO DO PROJETO	ENG* CARLOS ROBERTO DE AZEVEDO		19/06/2020	05/08
DESENHO	ESTAGIÁRIO: PEDRO HENRIQUE TAVARES		ESCALA	